

CIE LA CROISÉE DES CHEMINS

COMME LE VENT

→ FICHE TECHNIQUE **ESPACE PUBLIC** / juin 2024

la fiche technique fait partie intégrante des contrats de cession

ÉQUIPE

7 personnes (5 artistes - 1 technicienne - 1 accompagnatrice / accueil public)

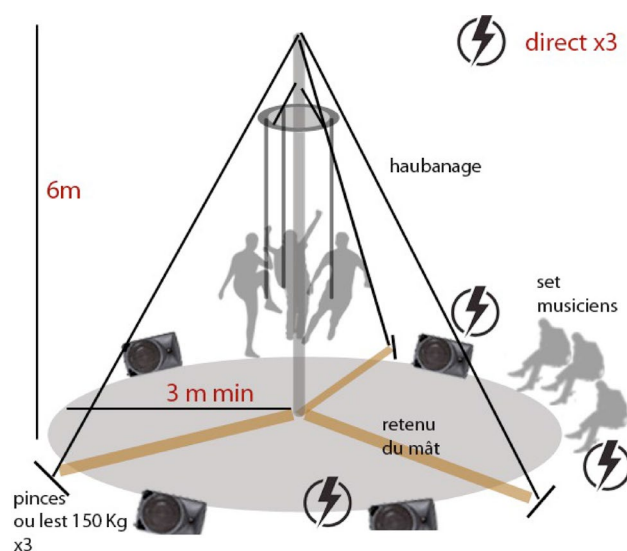
REPRÉSENTATIONS : de 1 à 2 par jour - 1h15 entre 2 représentations (ex : 14h15 & 15h30)

ÉLÉMENTS FOURNIS PAR LA COMPAGNIE

- > Mât de 6m de hauteur, haubanage 3 points et pinces
- > Piste (lino) de 6 m de diamètre
- > Galettes de lino pour l'assise des premiers rangs de spectateurs
- > Cordelettes pour délimiter l'espace des spectateurs

ESPACE REQUIS & MATÉRIEL À FOURNIR PAR L'ORGANISATEUR

- > Terrain non accidenté, 0° de pente, herbeux et tondu
- > Un espace d'accueil de 12m de diamètre incluant les 3 points de haubanage du mât
- > Une surface circulaire de 10 m minimum de diamètre au sol autour du mât incluant l'espace scénique en lino (6m de diamètre) et public assis sur plusieurs rangées circulaires (voir schéma)
- > 3 points d'ancrage à la pince ou lest de 150 kg chacun (en fonction de la nature du sol)
- > Une barrière Vauban
- > Loge rapide à proximité du lieu de représentation (protente 3mx3m ou accès bâtiment)
- > Une pro tente 3x3 pour le set musiciens



JAUGE et ÂGE SPECTATEURS

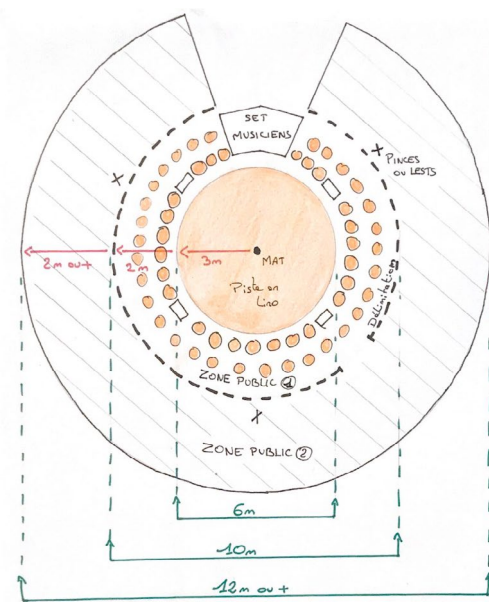
Disposition du public en 2 zones circulaires distinctes, délimitée l'une de l'autre par une cordelette.

> 1er cercle (3 rangs) à l'intérieur de la délimitation : 90 spectateurs dont 25 enfants de 18 mois à 3 ans maximum.

Ces 25 enfants sont libres d'interagir sur scène avec les artistes ou de rester dans le giron de l'adulte accompagnateurice pendant toute la durée du spectacle.

Les accompagnateurices sont observant.es et non intervenant.es pendant toute la durée du spectacles.

> 2ème cercle à l'extérieur de la délimitation : + ou - 150 spectateurs (tout public à partir de 4 ans)



SON

1 arrivée électrique 16 A

Le système son est fourni par la compagnie

PLANNING

Si le premier spectacle a lieu le matin, le service de 4h de montage devra être effectué la veille, horaire à définir avec l'organisateur

Si le premier spectacle a lieu l'après midi : le service de montage a lieu le matin du jour J

> Montage : 4h

9h-10h : déchargement véhicule, délimitation de l'espace / 1 régisseur-seuse

10h-11h : montage de l'agrès, emplacements des points de haubanage (pinges ou lests) arrivée électrique (16A) / 1 régisseur-seuse

11h-13h : Installation de l'espace scénique + balance son / 1 régisseur-seuse

> Durée totale de la proposition (accueil, installation du public - spectacle - temps de fin) : 1h / 2 chargé.es d'accueil durant toute la durée de l'activité (accueil et spectacle)

> Démontage et chargement : 2h / 1 régisseur-euse

ACCUEIL

- > La compagnie arrive avec 3 VL, un accès au lieu d'implantation est demandé sur les temps de montage et de démontage.
- > Si le montage doit être effectué à J-1 et/ou que le spectacle joue plusieurs jours de suite, un gardiennage est nécessaire.
- > En cas de conditions météorologiques très défavorables, la compagnie se réserve le droit d'annuler la représentation.
- > Des loges rapides sont demandées à proximité direct du lieu d'implantation type protente 3x3 ou accès à un bâtiment
- > Prévoir un stationnement à proximité du site pour les 3 VL pendant toute la durée d'exploitation
- > Prévoir un catering sucré/salé, chocolat, fruits secs et fruits frais, charcuterie et fromage, thé, café, eau, jus de fruits, soda...

CONTACTS

Responsable technique Comme Le Vent Xavier Bernard-Jaoul : +33 6 14 06 39 35 - xavier_bj@yahoo.fr

Régie Gaëlle Grassin : +33 6 10 04 26 81 - gaelle.grassin@gmail.com

Artistique Delphine Sénard : +33 0 06 82 01 17 54 - compagnielacroiseedeschemins@gmail.com

Production Emilien Borel : + 33 6 38 65 44 00 - productionccdc@gmail.com

Diffusion - Communication Cécile Le Glouët : + 33 6 15 16 67 32 - diffusionccdc@gmail.com

www.cielacroiseedeschemins.com

CIE LA CROISÉE DES CHEMINS

COMME LE VENT

→ FICHE TECHNIQUE - **SALLE** / juin 2024

la fiche technique fait partie intégrante des contrats de cession

ÉQUIPE

6 personnes (5 artistes - 1 technicienne)

REPRÉSENTATIONS : de 1 à 2 par jour - 1h15 entre 2 représentations (ex : 9h15 & 10h30)

ÉLÉMENTS FOURNIS PAR LA COMPAGNIE

- > Mât de 6m de hauteur, haubannage 3 points et pinces
- > Piste (lino) de 6 m de diamètre
- > 25 galettes de lino pour l'assise du premier rang de spectateurs + 40 tabourets pour le 2e rang
- > Cordelettes pour délimiter l'espace des spectateurs

ESPACE REQUIS & MATÉRIEL À FOURNIR PAR L'ORGANISATEUR

L'espace est composé de 2 lieux :

> lieu 1 :

Espace proche du plateau (hall - jardins) ou une partie du plateau, séparée par des pendrillons pour permettre au public d'y laisser poussettes, manteaux, chaussures et sacs.

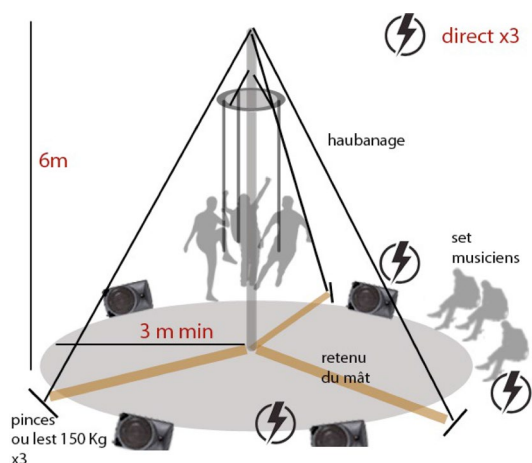
Prévoir chaises, coussins, tapis

> lieu 2 (cf schéma) :

Une surface circulaire de 10 m x 10m x 6 m de hauteur autour du mât incluant l'espace scénique en lino (6m de diamètre) et le public assis sur 2 cercles distincts (voir JAUGE & ÂGE SPECTATEURS)

3 ou 4 points de haubannage du mât (lest de 200 kg chacun si pas de point d'ancrage exploitable)

Assises pour les spectateurs du 2e cercle : chaises ou bancs hauteur classique (voir JAUGE & ÂGE SPECTATEURS)



COMME LE VENT

→ FICHE TECHNIQUE **SALLE** / juin 2024

LUMIÈRE

1 console lumière

9 pc 1kw

3 découpe 613

16 PAR CP62

filtres format PC: 3x L.127

3x L. 501

3x L.702

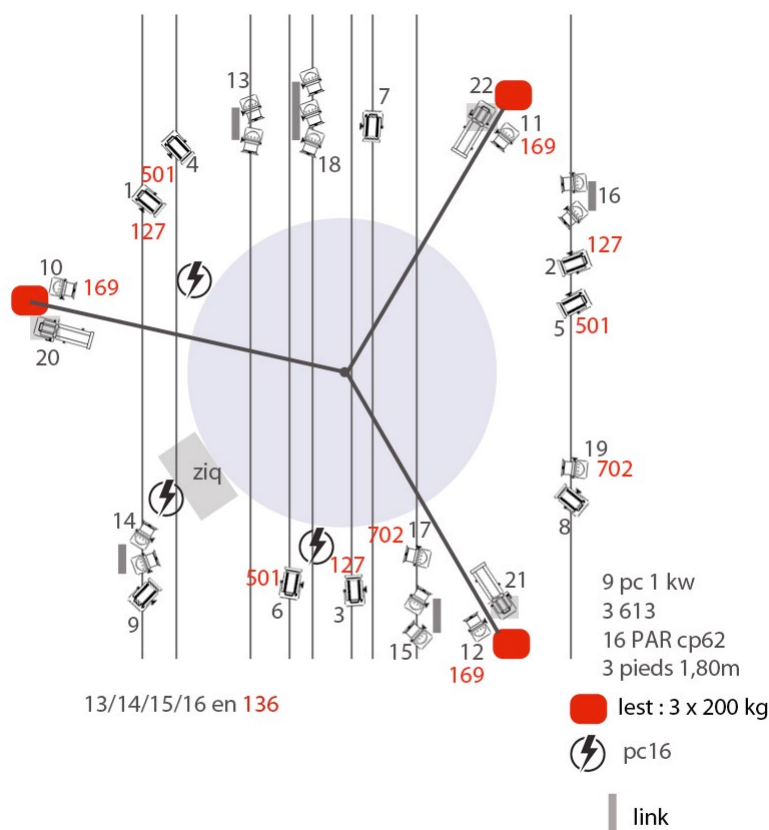
filtres format PAR 8x L. 136

3x L. 169

filtres format DEC 3x #114

3 pieds type manfrotto hauteur 1,80m

Prévoir un moyen d'accès aux projecteurs - hauteur de réglages idéale : 6,50 m



SON

Fournir 1 arrivée électrique 16A séparée du bloc lumière.

La compagnie est autonome, elle fournit

> micros

>table de mixage

> 4 enceintes STAGE 300

COMME LE VENT

→ FICHE TECHNIQUE **SALLE** / juin 2024

JAUGE et ÂGE SPECTATEURS

Disposition du public en 2 zones circulaires distinctes, délimitée l'une de l'autre par une cordelette.

> 1er cercle (2 rangs) à l'intérieur de la délimitation : 50 spectateurs dont 25 enfants de 18 mois à 3 ans maximum.

Ces 25 enfants sont libres d'interagir sur scène avec les artistes ou de rester dans le giron de l'adulte accompagnateurice pendant toute la durée du spectacle.

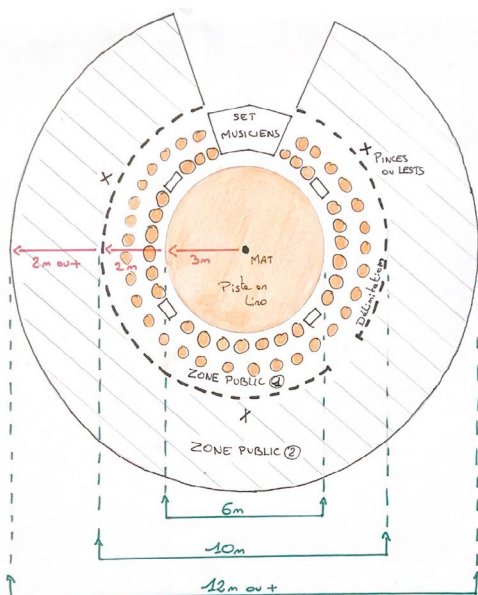
Les accompagnateurices sont observant.es et non intervenant.es pendant toute la durée du spectacles.

> 2ème cercle à l'extérieur de la délimitation : + ou - 150 spectateurs (tout public à partir de 4 ans)

SÉANCE SCOLAIRE

> 1er cercle composé de 25 enfants de 18 mois à 3 ans et de leur accompagnateurices. Ces 25 enfants sont libres d'interagir sur scène avec les artistes.

> Possibilité d'un 2ème cercle composé de spectateurs adultes (seniors, adultes en formation professionnelle, adultes handicapé.es...)



CIE LA CROISÉE DES CHEMINS

COMME LE VENT

→ FICHE TECHNIQUE **SALLE** / juin 2024

PLANNING

> Prévoir un pré-montage lumière en amont de notre venue, un plan adapté vous sera fourni

Si le premier spectacle a lieu le matin, le service de 4h de montage devra être effectué la veille, horaire à définir avec l'organisateur

Si le premier spectacle a lieu l'après midi : le service de montage a lieu le matin du jour J

> Montage : 4h

9h-13h : montage de la structure, installation de la scénographie / 1 régisseur-se plateau, 1 régisseur-se lumière

14h-18h : réglages lumières, raccords / 1 régisseur-se plateau, 1 régisseur-se lumière

> Prévoir la possibilité d'accéder aux loges et au plateau deux heures avant chaque représentation

> Démontage et chargement : 2h / 1 régisseur-euse

> Durée totale de la proposition (accueil, installation du public - spectacle - temps de fin) : 1h / 2 chargé.es d'accueil durant toute la durée de l'activité (accueil et spectacle)

Ces 2 personnes auront dûes impérativement être informées en amont par la compagnie du protocole spécifique d'accueil du public de COMME LE VENT.

ACCUEIL

> La compagnie arrive avec 3 VL, un accès au lieu d'implantation est demandé sur les temps de montage et de démontage.

> Prévoir loges avec miroirs

> Prévoir un stationnement à proximité du site pour les 3 VL pendant toute la durée d'exploitation

> Prévoir un catering sucré/salé, chocolat, fruits secs et fruits frais, charcuterie et fromage, thé, café, eau, jus de fruits, soda...

CONTACTS

Responsable technique Comme Le Vent Xavier Bernard-Jaoul : +33 6 14 06 39 35 - xavier_bj@yahoo.fr

Régie Gaëlle Grassin : +33 6 10 04 26 81 - gaelle.grassin@gmail.com

Artistique Delphine Sénard : +33 0 06 82 01 17 54 - compagnielacroiseedeschemins@gmail.com

Production Emilien Borel : + 33 6 38 65 44 00 - productionccdc@gmail.com

Diffusion - Communication Cécile Le Glouët : + 33 6 15 16 67 32 - diffusionccdc@gmail.com

www.cielacroiseedeschemins.com